

Evolution Wireless Digital

Nieuwe professionele oplaadoptie en de laatste software-updates

15 SEPTEMBER 2023

Sennheiser levert vanaf nu een professionele oplaadoplossing voor zijn Evolution Wireless Digital-familie. De LM 6070-oplaadmodule zorgt ervoor dat professionele gebruikers BA 70-batterijen makkelijk in de rackgemonteerde L 6000-lader kunnen opladen.



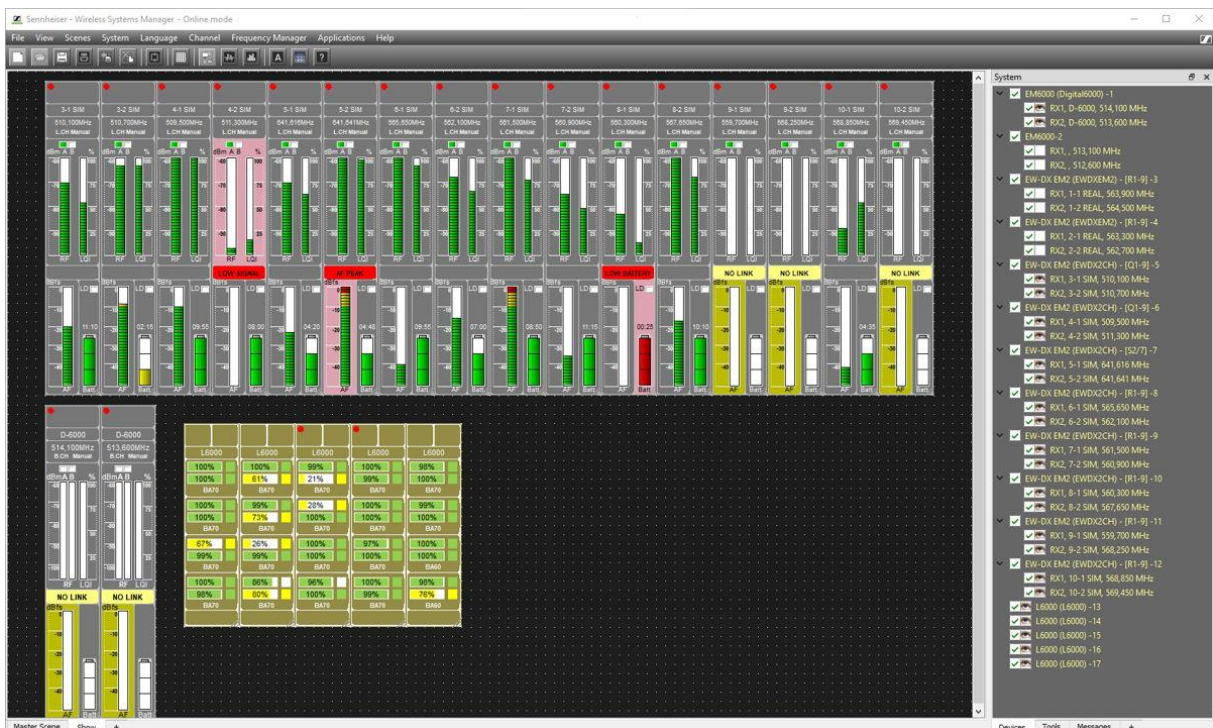
Nu beschikbaar: de LM 6070-oplaadmodule (afgebeeld met twee BA 70's) voor de L 6000 rackgemonteerde lader

Eén LM 6070 kan twee BA 70-batterijen opladen, terwijl de L 6000 (19", 1U) vier van deze modules omvat. Driekleurige leds voor elk laadstation tonen in één oogopslag de batterijstatus, meer details in verband met het laadproces vind je in de Wireless Systems Manager-software. Vooraleer hij de LM 6070 in een bestaande L 6000-lader inzet, moet de gebruiker de meest recente firmwareversie downloaden op www.sennheiser.com/l-6000 of www.sennheiser.com/lm-6070 (gelieve omlaag te scrollen naar Firmware Updates).



De L 6000 rackgemonteerde lader met vier LM 6070-modules

De **Wireless Systems Manager-software** kreeg een update zodat hij de nieuwe oplaadoptie ondersteunt. Versie 4.6.0.4 is beschikbaar voor Windows- en macOS-platformen en kan gedownload worden op www.sennheiser.com/wsm.

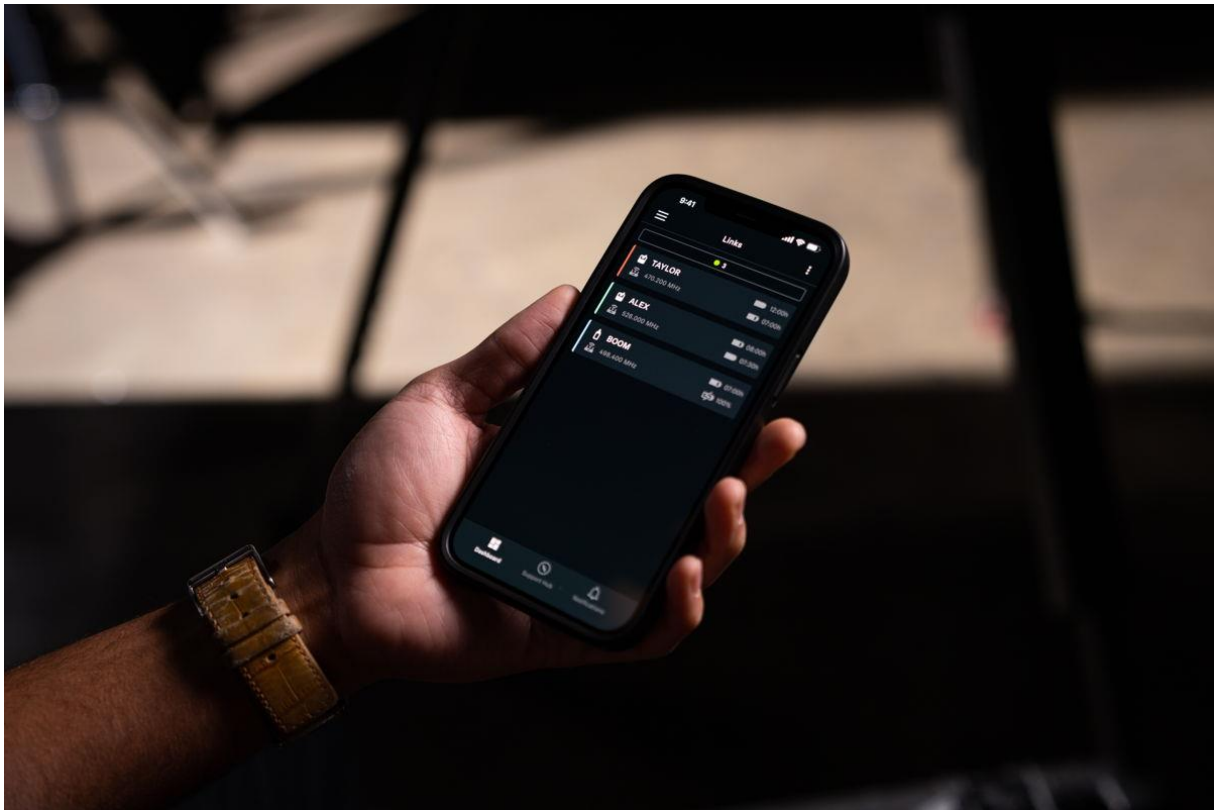


Versie 4.6.0.4 van de Sennheiser Wireless Systems Manager ondersteunt voortaan de LM 6070-oplaadmodule en beschikt over verschillende verbeteringen

De nieuwe WSM-versie ondersteunt ook bulkoperaties voor het gelijktijdig herstarten, resetten en audio-resetten van meerdere geselecteerde EW-DX apparaten. Een verbeterde berichtgeving en functionaliteit en een aantal bugfixes vervolledigen de nieuwe softwareversie.

Ook de **Smart Assist-app** werd geüpdatet. Versie 2.0.5 ondersteunt nu een 'light' landscapemodus en beschikt over de meest recente EW-DP firmwareversie 1.9.0.

Die maakt komaf met een scanningprobleem dat sommige gebruikers van de EW-DP cameramicrofoonsystemen ondervonden.



Versie 2.0.5 van de Smart Assist-app beschikt over de meest recente firmware-update voor EW-DP (versie 1.9.0)

Auto-scan voert voortaan een complete spectrumscan uit in slechts drie seconden, en biedt gebruikers de beste beschikbare frequentie. Als EW-DP gebruikt wordt in een overbelast spectrum laat de ontvanger de gebruiker weten dat het spectrum mogelijk beperkt is, zodat deze maatregelen kan nemen.

De EW-DP firmware-update wordt uitgerold via de update van de Smart Assist-app. Aan alle EW-DP gebruikers wordt dus vriendelijk verzocht om de laatste appversie te downloaden in de Apple App Store of de Google Play Store. De app zal firmware 1.9.0 automatisch naar alle geconnecteerde EW-DP EK ontvangers pushen.

De integratie van EW-DX in de Smart Assist-app is gepland voor oktober 2023. Meer informatie over de app is beschikbaar op www.sennheiser.com/smart-assist-app.